



UMBAU + ERWEITERUNG SPORTPLATZ WYLER BERN

BAUHERR

Stadt Bern
Hochbau Stadt Bern (HSB)
3011 Bern

REFERENZPERSON

-

BAULEITUNG

Kohler und Partner AG
Stauffacherstrasse 72
3014 Bern

REFERENZPERSON

Tunay Akçasayar, 031 320 10 44

BAUFÜHRER MARTI

Christian Gander

POLIER MARTI

Luis Novais

BAUZEIT

Juli 2014 – Juli 2014

AUFTRAGSSUMME

CHF 65'000.-

LEISTUNGSBESCHRIEB

Amarit PU-Fliessbelag

UMBAU + ERWEITERUNG SPORTPLATZ WYLER BERN

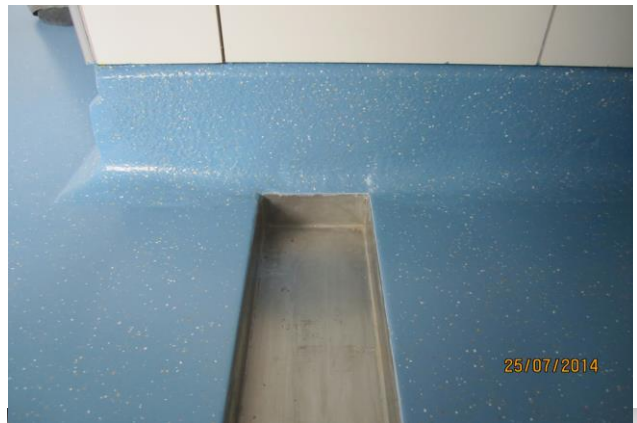
DETAIL HOHLKEHLSOCKEL

aus Epoximörtel



DETAIL HOHLKEHLSOCKEL

fertig beschichtet mit Farb-Chips



ANSICHT GARDEROBE

Amarit PU-Fliessbelag



Marti Bauunternehmung AG Luzern

Eichwaldstrasse 5 Postfach 3370 6002 Luzern Tel. +41 41 349 25 00 www.marti-luzern.ch marti.luzern@martiag.ch